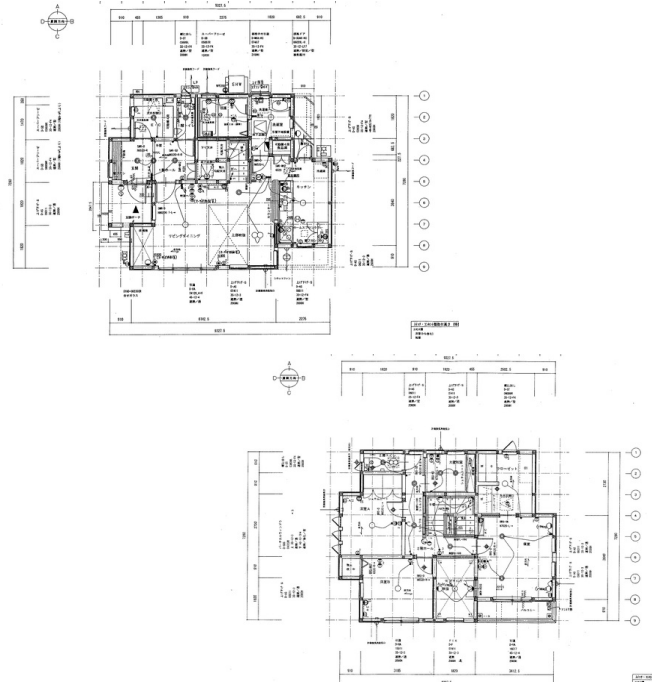


間取り 3LDK

建物面積 108.89㎡

築年月 2006年03月

最寄駅	岡本駅
間取タイプ	3LDK
価格	2,050万円



物件所在地	栃木県宇都宮市中岡本町		
交通	J R東北本線 岡本 徒歩22分		
土地面積	公簿 248.66㎡	私道面積 (共有持分)	なし
建物	構造・規模	木造 2階建	
	面積	108.89㎡	
	間取内訳	洋 5.2・5.5・8	
土地権利	所有権	地目	宅地
都市計画	市街化区域	用途地域	1種中高
建ぺい率	60%	容積率	200%
築年月	2006年03月	駐車場	
現況	空家	引渡日	相談
建築確認番号			
接道状況 (角地・間口)			
設備	バス1坪以上,追焚機能,トイレ2ヶ所,シャワー付洗面化粧台,3口以上コンロ,IHクッキングヒーター,カウンターキッチン,食器洗浄乾燥機,全居室収納,クローゼット,ウォークインクローゼット,シューズIC,プロパンガス,全居室フローリング,電気,上水道,浄化槽,ルーフバルコニー,庭10坪以上...		
備考	地勢：平坦		

売戸建住宅

チェックポイント!

- 主要採光面：南向き ● 2面採光 ● バリアフリー ● オール電化 ● 24時間換気システム ● 吹抜 ● ノンホルムアルデヒド ● 隣接建物距離 2m以上 ● 閑静な住宅街 ● 建築確認完了検査済証 ● バス1坪以上 ● 追焚機能 ● トイレ2ヶ所 ● シャワー付洗面化粧台 ● 3口以上コンロ ● IHクッキングヒーター ● カウンターキッチン ● 食器洗浄乾燥機 ● 全居室収納 ● クローゼット ● ウォークインクローゼット ● シューズIC ● プロパンガス ● 全居室フローリング ● 電気 ● 上水道 ● 浄化槽 ● ルーフバルコニー ● 庭10坪以上 ● 駐車場3台分

この図面は物件情報の一部を抜粋して掲載しております。(現況優先) 付帯条件や別途料金等が発生する場合がありますのでご確認ください。

株式会社TOKO

栃木県知事免許(3)第4749号 〒321-0968 栃木県宇都宮市中今泉3丁目28-10

☎ 028-638-9800 fax 028-638-8900 定休日：日曜日、祝日GW、年末年始、お盆休み

■取引態様：専任媒介